

AGROPROJEKT PSO s.r.o.
Slavičkova 840
63800 Brno

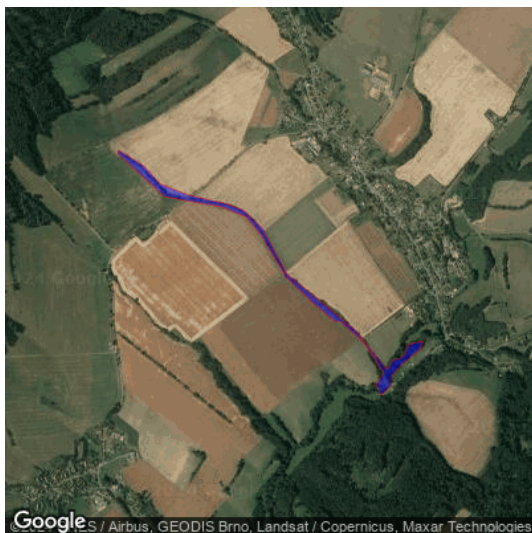
Dne: 31.01.2024
Vaše č.j.:
Naše č. j.: 5041/24

Věc: Realizace PSZ v k.ú. Rohle - I. etapa

K Vašemu dotazu ze dne 31.01.2024 sdělujeme, že v k.ú. Rohle se v místě, které bylo vymezeno ve Vaší žádosti (viz níže), nenachází podzemní dálkové zařízení ani nadzemní objekty, jejichž vlastníkem či provozovatelem je společnost ČEPRO, a.s., a místo není dotčeno ani jinými jejími zájmy.

Vymezené území:

Rohle





Platnost tohoto sdělení je 12 měsíců ode dne jeho vyhotovení.

ČEPRO, a.s.

oddělení evidence a správy nemovitostí

Sdělení je generováno automaticky ze software evidenci sítě technické infrastruktury a zařízení ČEPRO,a.s.. Kontakt pro případ dotazů: Jana Pólová, tel. 221/968 129, email: jana.polova@ceproas.cz